

TEPAV Gıda Fiyat Endeksi (TEGE)

Aylık Gıda Enflasyonu



TEPAV Gıda Fiyat Endeksi (TEGE) kapsamında 1-25 Nisan 2026 döneminde derlenen verilerle aylık gıda enflasyon oranı %3,59 olarak hesaplanmıştır.

Fiyat Değişimleri

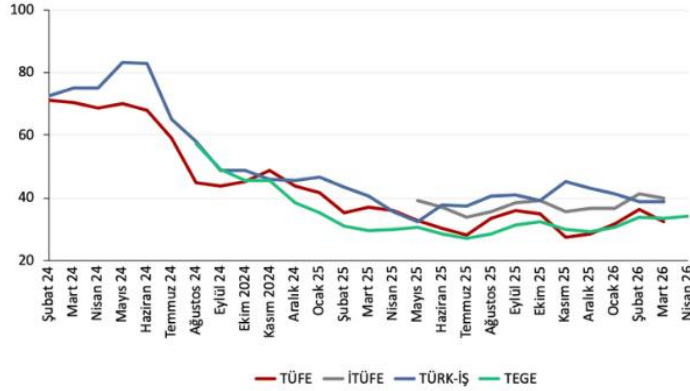


Nisan ayında taze meyve ve sebze kategorisinde fiyatı en çok düşen ürünler patlıcan, taze fasulye ve kabak olurken domates, havuç ve marul çeşitleri fiyatlarında yüksek artışlar gözlenmiştir. Taze meyve ve sebze kategorisi dışındaki ürünlerde ise en fazla fiyat artışı diğer balıklar, sirke ile tavuk etinde gözlemlenirken yumurta ve baharatlar ve lokumda da fiyat düşüşleri tespit edilmiştir.

Diğer Endeksler



Nisan 2026 dönemi için 29 Nisan 2026 tarihi itibarıyla diğer kuruluşlar tarafından henüz veri açıklanmamıştır.



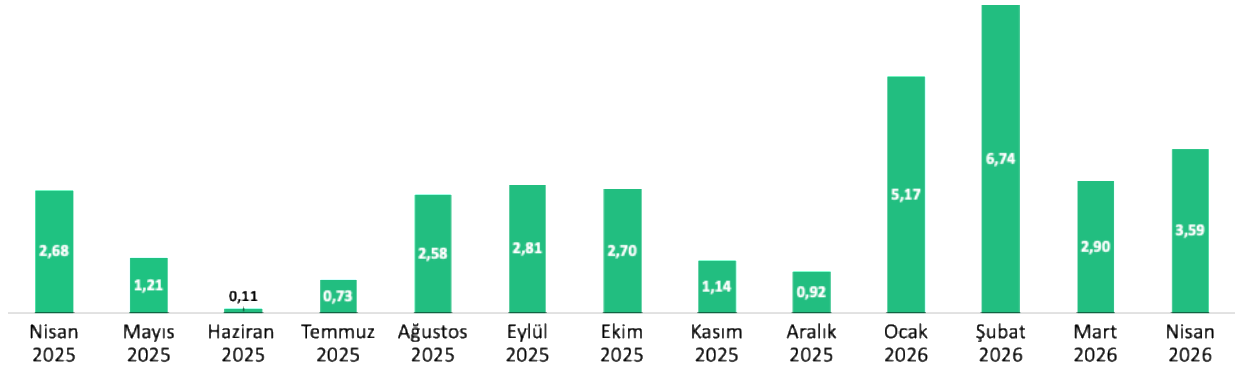
Nisan 2026 döneminde yıllık gıda enflasyonu; TEGE'ye göre %34,3 olarak hesaplanmıştır.

Bu bültende öne çıkanlar...

- Nisan ayında TEGE %3,59 arttı.
- Fiyatı en hızlı düşen ürünler patlıcan, taze fasulye ve kabak; fiyatı en hızlı artan ürünler ise domates, havuç ve diğer balıklar oldu.
- Diğer kuruluşlar henüz veri açıklamadı.
- KKTC-TEGE kapsamında ise Nisan 2026'da aylık gıda enflasyon oranı %3,47 hesaplandı.

TEPAV Gıda Fiyat Endeksi (TEGE) kapsamında 1-25 Nisan 2026 döneminde derlenen verilerle aylık gıda enflasyon oranı %3,59 olarak hesaplanmıştır.¹ 2026 yılında gıda enflasyonu nisan ayı ile tekrar yükselmiştir (Şekil 1).

Şekil 1: TEPAV Gıda Enflasyonu (TEGE), %, aylık, Nisan 2025 –Nisan 2026



Kaynak: TEPAV

Nisan 2026 dönemi için 29 Nisan 2026 tarihi itibarıyla diğer kuruluşlar tarafından henüz veri açıklanmamıştır (Tablo).²

¹ TEPAV Gıda Fiyat Endeksi'nin (TEGE) yöntemsel açıklaması için bakınız: "TEPAV Gıda Fiyat Endeksi (TEGE) Yöntemsel Açıklama"
<https://www.tepav.org.tr/tr/yayin/s/1945>

² İstanbul Ticaret Odası (İTO) tarafından 1995 yılından itibaren yayınlanmakta olan Ücretliler Geçinme Endeksi (ÜGE), 1 Şubat 2025 tarihinden itibaren kapsam, gözlem sayısı ve yöntem olarak güncellenerek "İstanbul Tüketici Fiyat Endeksi (İTÜFE)" adıyla yayımlanmaya başlanmıştır. Güncelleme kapsamında ana harcama grubu sayısı 8'den 12'ye, madde sayısı 242'den 493'e ve fiyat toplama sayısı 15.275'ten 24.500'e çıkarılmıştır. Ayrıca, İTO tarafından hesaplanan ve açıklanan endekslerin fiyatları, ağırlıklı olarak yerinde veri toplama yöntemiyle temin edilirken yeni endekste bu yöntem internet üzerinden veri temini de eklenmiştir. Madde ağırlıkları da revize edilerek gıdanın payı yüzde 42,5'ten yüzde 30,70'e inerken, ulaştırmanın payı yüzde 6'dan yüzde 13,8'e yükselmiştir. İlgili bülten için bakınız: İTO İstanbul Tüketici Fiyat Endeksi, <https://istatistik.ito.org.tr/public/files/bulten.pdf?1738434769>

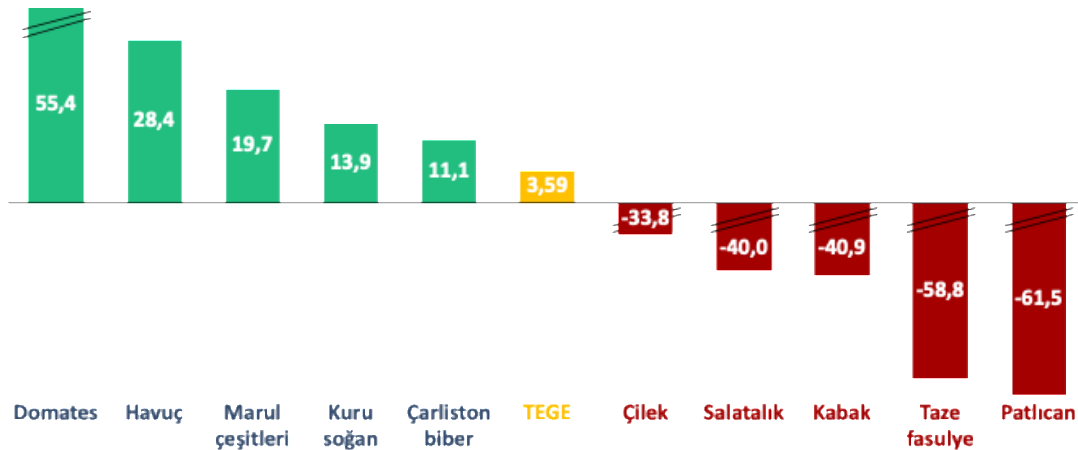
Tablo: Gıda enflasyonu endekslerinin değişimi, %, aylık

	2025-04	2025-05	2025-06	2025-07	2025-08	2025-09	2025-10	2025-11	2025-12	2026-01	2026-02	2026-03	2026-04
TÜFE	2.01	-0.71	-0.27	0.07	3.02	4.62	3.41	-0.69	1.99	6.59	6.89	1.8	
İTÜFE	1.94	1.98	1.93	1.03	2.28	3.84	4.05	1.28	1.65	4.27	6.87	2.89	
TÜRK-İŞ	1.78	4.40	4.08	1.14	2.64	3.17	1.58	4.98	1.06	3.58	3.65	1.32	
TEGE	2.68	1.21	0.11	0.73	2.58	2.81	2.70	1.14	0.92	5.17	6.74	2.90	3.59

Kaynak: TÜİK, İTO, TÜRK-İŞ, TEPAV hesaplamalar

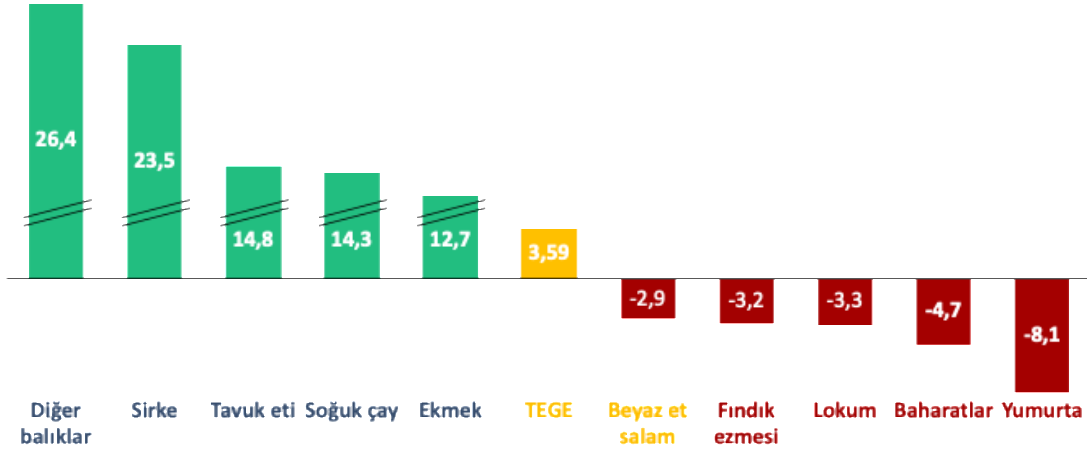
Nisan ayında taze meyve ve sebze kategorisinde fiyatı en çok düşen ürünler patlıcan, taze fasulye ve kabak olurken diğer domates, havuç ve marul çeşitleri fiyatlarında yüksek artışlar gözlenmiştir. Taze meyve ve sebze kategorisi dışındaki ürünlerde ise en fazla fiyat artışı diğer balıklar, sirke ile tavuk etinde gözlemlenirken yumurta ve baharatlar ve lokumda da fiyat düşüşleri tespit edilmiştir (Şekil 2 ve Şekil 3).

Şekil 2: TEGE, fiyatı en çok değişen ürünler, Taze meyve ve sebzeler, %, aylık, Nisan 2026



Kaynak: TEPAV

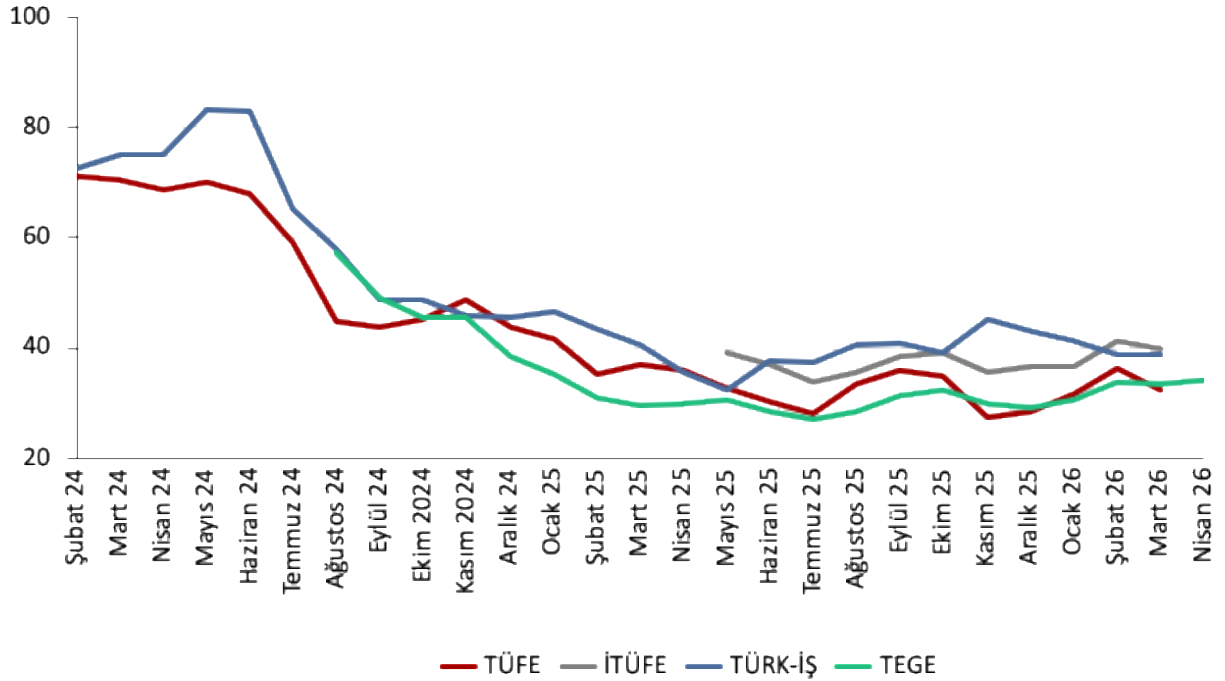
Şekil 3: TEGE, fiyatı en çok değişen ürünler (taze meyve ve sebze hariç), aylık, %, Nisan 2026



Kaynak: TEPAV

Nisan 2026 döneminde yıllık gıda enflasyonu; TEGE'ye göre %34,3 olarak hesaplanmıştır.

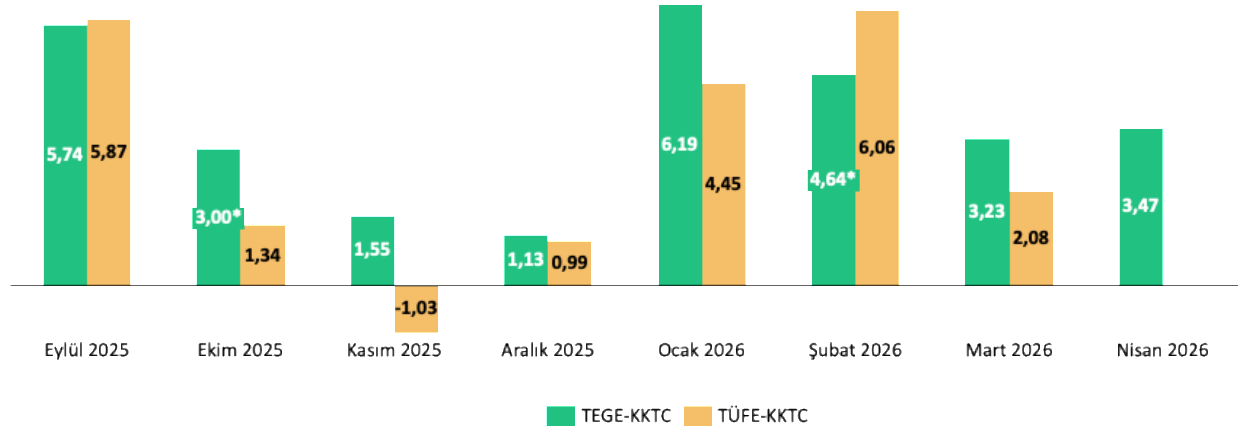
Şekil 4: Gıda Enflasyonu, yıllık, %, Nisan 2026



Kaynak: TÜİK, İTO, TÜRK-İŞ, TEPAV hesaplamaları

KKTC-TEGE³ kapsamında 1-25 Nisan 2026 döneminde derlenen verilerle aylık gıda enflasyon oranı %3,47 olarak hesaplanmıştır. Geçen ay düşen gıda enflasyonu bu ay tekrar yükseliş eğilimine girmiştir (Şekil 5).

Şekil 5: Gıda Enflasyonu, aylık, %, Eylül 2025 – Nisan 2026



Kaynak: KKTC İstatistik Enstitüsü, TEPAV hesaplamaları

³ KKTC-TEGE için detaylı açıklama:

https://tepav.s3.eu-west-1.amazonaws.com/upload/files/1762509224843-0.Kuzey_kbrs_turk_cumhuriyeti_enflasyon_dinamikleri_ve_tegekktc_calismas.pdf

*Ekim 2025 ve Şubat 2026 gıda enflasyonu verileri, Türkiye TÜFE'si ile metodolojik uyumlaştırma çalışmaları kapsamında güncellenmiştir.