

TEPAV Gıda Fiyat Endeksi (TEGE)

Aylık Gıda Enflasyonu



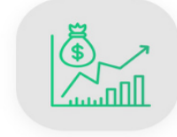
TEPAV Gıda Fiyat Endeksi (TEGE) kapsamında 1-25 Haziran 2026 döneminde derlenen verilerle aylık gıda enflasyon oranı %-0,23 olarak hesaplanmıştır.

Fiyat Değişimleri

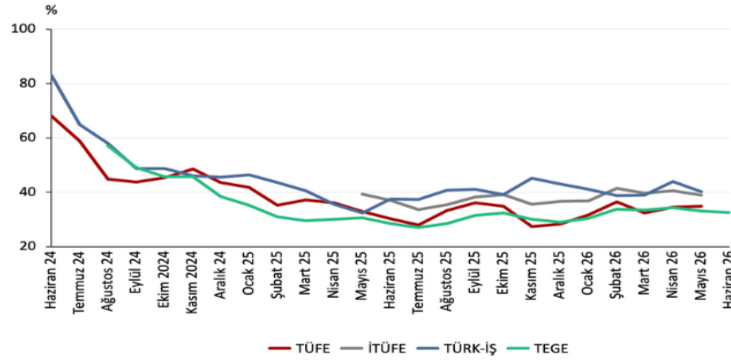


Haziran ayında taze meyve ve sebze kategorisinde fiyatı en çok düşen ürünler; domates, taze fasulye ve marul çeşitleri olurken kuru soğan, patlıcan ve patates fiyatlarında yüksek artışlar gözlenmiştir. Taze meyve ve sebze kategorisi dışındaki ürünlerde ise en fazla fiyat artışı; somon balığı (ithal), diğer balıklar ve sürülebilir krem çikolata gözlemlenirken diğer hazır yemekler, taze aromatik otlar ve yumurtada da fiyat düşüşleri tespit edilmiştir.

Diğer Endeksler



Haziran 2026 dönemi için 30 Haziran 2026 tarihi itibarıyla diğer kuruluşlar tarafından henüz veri açıklanmamıştır.



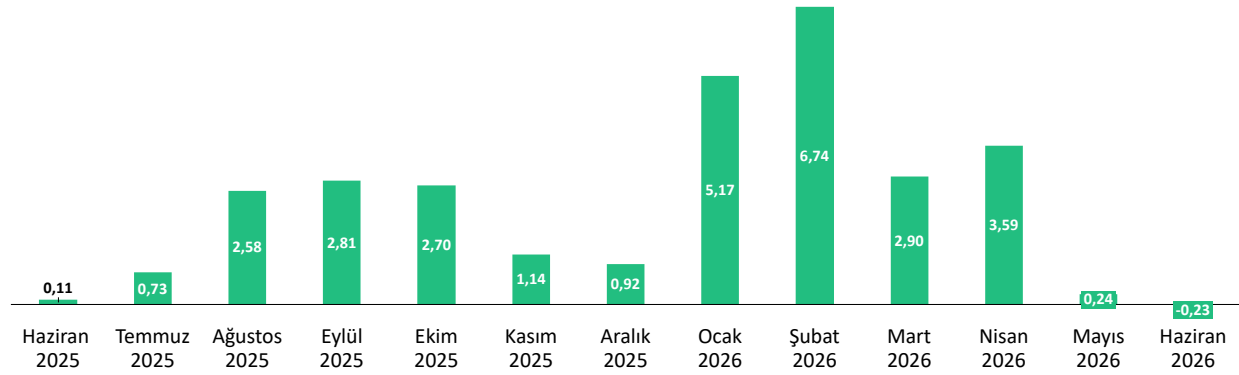
Haziran 2026 döneminde yıllık gıda enflasyonu; TEGE'ye göre %32,6 olarak hesaplanmıştır.

Bu bültende öne çıkanlar...

- Haziran ayında TEGE %0,23 düştü.
- Fiyatı en hızlı düşen ürünler domates, taze fasulye ve marul çeşitleri; fiyatı en hızlı artan ürünler ise kuru soğan, patlıcan ve somon balığı (ithal) oldu.
- Diğer kuruluşlar henüz veri açıklamadı.
- KKTC-TEGE kapsamında ise Haziran 2026'da aylık gıda enflasyon oranı %1,20 hesaplandı.

TEPAV Gıda Fiyat Endeksi (TEGE) kapsamında 1-25 Haziran 2026 döneminde derlenen verilerle aylık gıda enflasyon oranı %-0,23 olarak hesaplanmıştır.¹ Haziran 2026'da aylık gıda enflasyonu negatif değer almıştır (Şekil 1).

Şekil 1: TEPAV Gıda Enflasyonu (TEGE), %, aylık, Haziran 2025 –Haziran 2026



Kaynak: TEPAV

Haziran 2026 dönemi için 30 Haziran 2026 tarihi itibarıyla diğer kuruluşlar tarafından henüz veri açıklanmamıştır (Tablo).²

¹ TEPAV Gıda Fiyat Endeksi'nin (TEGE) yöntemsel açıklaması için bakınız: "TEPAV Gıda Fiyat Endeksi (TEGE) Yöntemsel Açıklama"

<https://www.tepav.org.tr/tr/yayin/s/1945>

² İstanbul Ticaret Odası (İTO) tarafından 1995 yılından itibaren yayınlanmakta olan Ücretliler Geçinme Endeksi (ÜGE), 1 Şubat 2025 tarihinden itibaren kapsam, gözlem sayısı ve yöntem olarak güncellenerek "İstanbul Tüketici Fiyat Endeksi (İTÜFE)" adıyla yayımlanmaya başlanmıştır. Güncelleme kapsamında ana harcama grubu sayısı 8'den 12'ye, madde sayısı 242'den 493'e ve fiyat toplama sayısı 15.275'ten 24.500'e çıkarılmıştır. Ayrıca, İTO tarafından hesaplanan ve açıklanan endekslerin fiyatları, ağırlıklı olarak yerinde veri toplama yöntemiyle temin edilirken yeni endekste bu yöntem internet üzerinden veri temini de eklenmiştir. Madde ağırlıkları da revize edilerek gıdanın payı yüzde 42,5'ten yüzde 30,70'e inerken, ulaştırmanın payı yüzde 6'dan yüzde 13,8'e yükselmiştir. İlgili bülten için bakınız: İTO İstanbul Tüketici Fiyat Endeksi, <https://istatistik.ito.org.tr/public/files/bulten.pdf?1738434769>

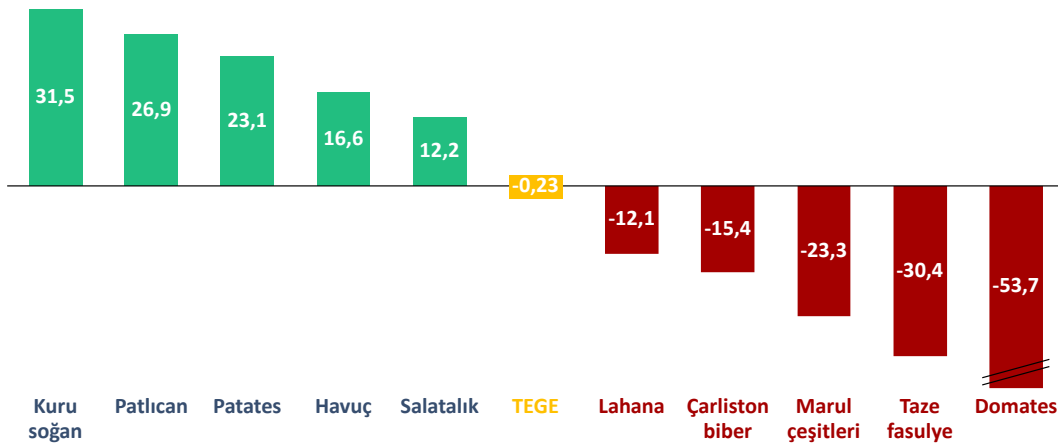
Tablo: Gıda enflasyonu endekslerinin değışimi, %, aylık

	2025-06	2025-07	2025-08	2025-09	2025-10	2025-11	2025-12	2026-01	2026-02	2026-03	2026-04	2026-05	2026-06
TÜFE	-0.27	0.07	3.02	4.62	3.41	-0.69	1.99	6.59	6.89	1.8	3.7	-0.48	
İTÜFE	1.93	1.03	2.28	3.84	4.05	1.28	1.65	4.27	6.87	2.89	2.57	0.83	
TÜRK-İŞ	4.08	1.14	2.64	3.17	1.58	4.98	1.06	3.58	3.65	1.32	5.47	1.7	
TEGE	0.11	0.73	2.58	2.81	2.70	1.14	0.92	5.17	6.74	2.90	3.59	0.24	-0.23

Kaynak: TÜİK, İTO, TÜRK-İŞ, TEPAV hesaplamalar

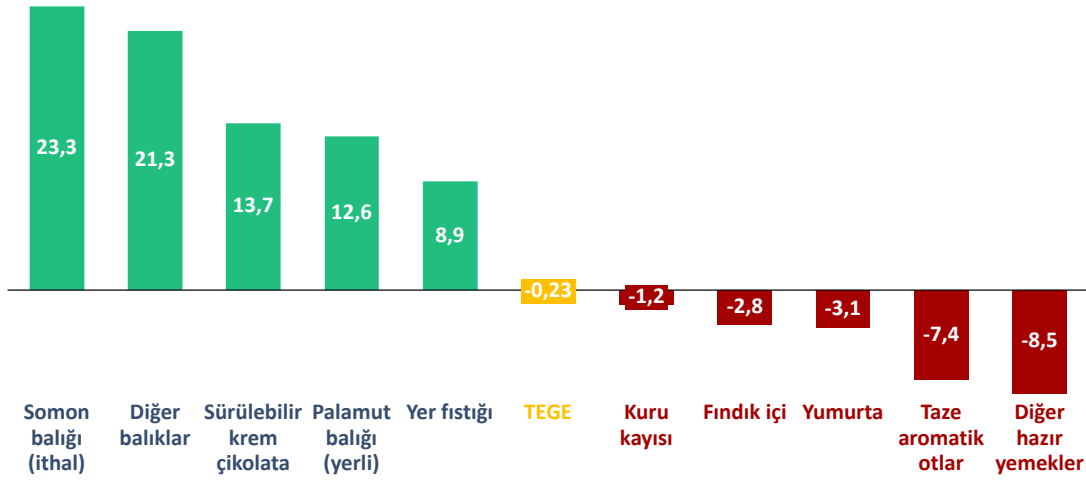
Haziran ayında taze meyve ve sebze kategorisinde fiyatı en çok düşen ürünler; domates, taze fasulye ve marul çeşitleri olurken kuru soğan, patlıcan ve patates fiyatlarında yüksek artışlar gözlenmiştir. Taze meyve ve sebze kategorisi dışındaki ürünlerde ise en fazla fiyat artışı; somon balığı (ithal), diğer balıklar ve sürülebilir krem çikolata gözlemlenirken diğer hazır yemekler, taze aromatik otlar ve yumurtada da fiyat düşüşleri tespit edilmiştir (Şekil 2 ve Şekil 3).

Şekil 2: TEGE, fiyatı en çok değışen ürünler, Taze meyve ve sebzeler, %, aylık, Haziran 2026



Kaynak: TEPAV

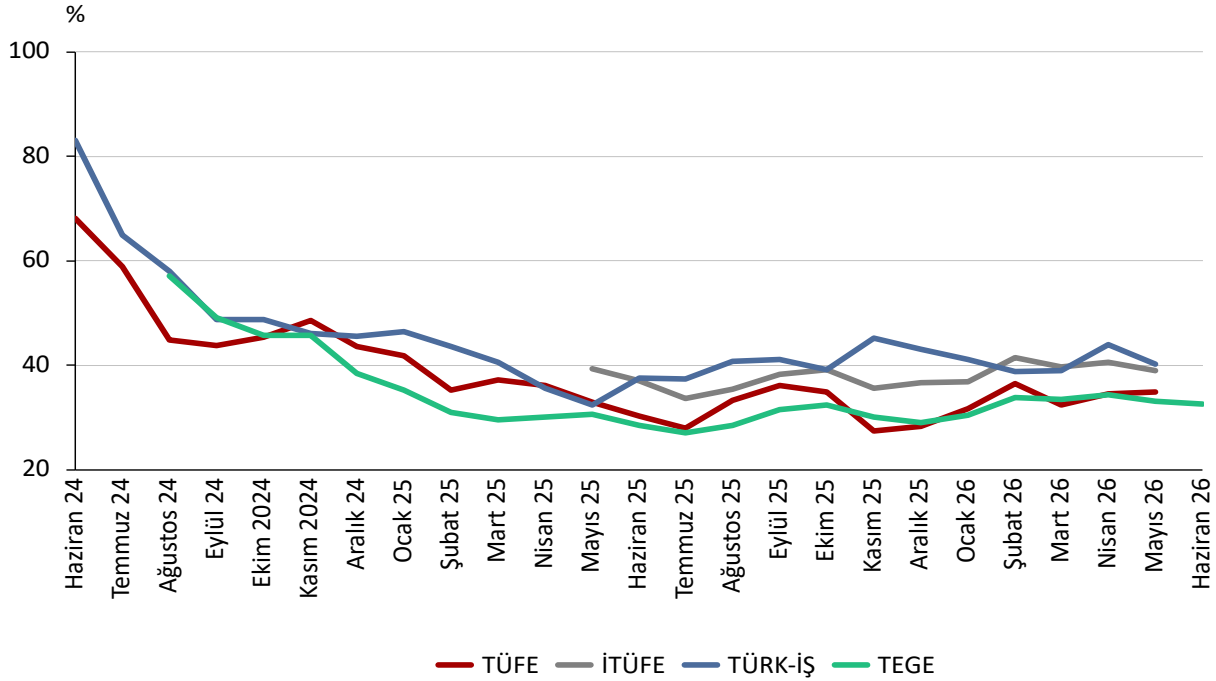
Şekil 3: TEGE, fiyatı en çok değişen ürünler (taze meyve ve sebze hariç), aylık, %, Haziran 2026



Kaynak: TEPAV

Haziran 2026 döneminde yıllık gıda enflasyonu; TEGE'ye göre %32,6 olarak hesaplanmıştır.

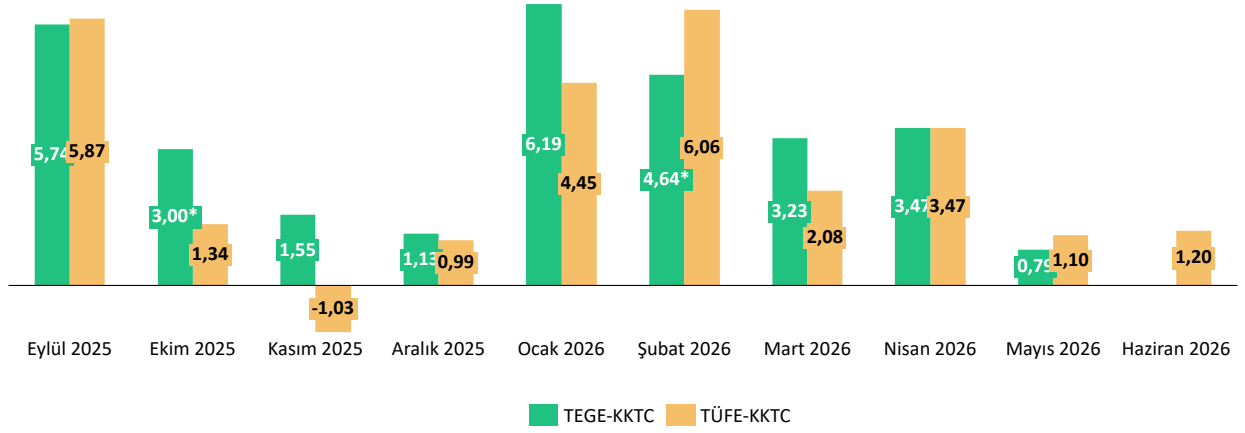
Şekil 4: Gıda Enflasyonu, yıllık, %, Haziran 2026



Kaynak: TÜİK, İTO, TÜRK-İŞ, TEPAV hesaplamaları

KKTC-TEGE³ kapsamında 1-25 Haziran 2026 döneminde derlenen verilerle aylık gıda enflasyon oranı %1,20 olarak hesaplanmıştır. Haziran ayında aylık gıda enflasyonunda bir önceki aya kıyasla sınırlı artış gözlenmiştir (Şekil 5).

Şekil 5: Gıda Enflasyonu, aylık, %, Eylül 2025 – Haziran 2026



Kaynak: KKTC İstatistik Enstitüsü, TEPAV hesaplamaları

³ KKTC-TEGE için detaylı açıklama:

https://tepav.s3.eu-west-1.amazonaws.com/upload/files/1762509224843-0.Kuzey_kbrs_turk_cumhuriyeti_enflasyon_dinamikleri_ve_tegekktc_calismas.pdf

*Ekim 2025 ve Şubat 2026 gıda enflasyonu verileri, Türkiye TÜFE'si ile metodolojik uyumlaştırma çalışmaları kapsamında güncellenmiştir.